

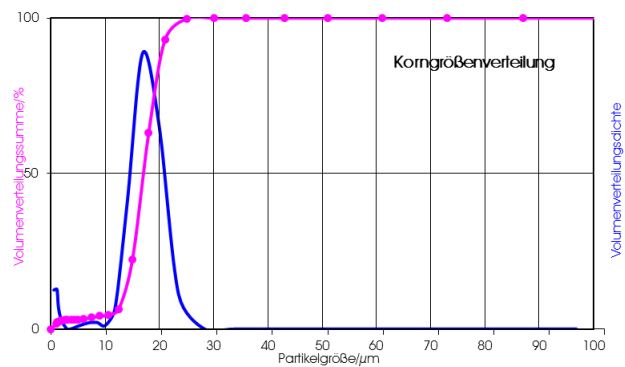
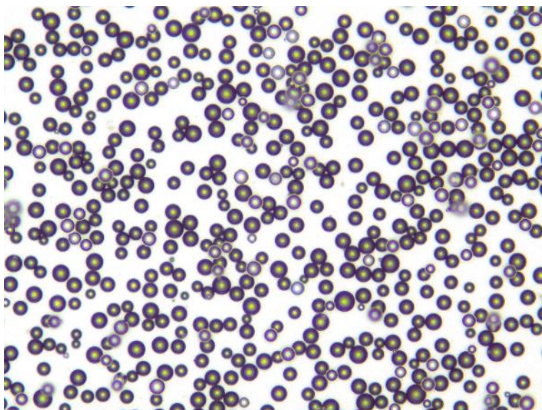
### KSL Spheres 20

Perfekt sphärische PMMA-Perlen mit (quasi-)monodisperser Verteilung

*Perfectly spherical PMMA beads with (quasi)monodisperse distribution*

#### Technische Daten / Technical details

Zusammensetzung / <i>Composition</i>	100 % Polymethylmethacrylat(e)
Summenformel / <i>Sum formula</i>	C <sub>5</sub> H <sub>8</sub> O <sub>2</sub>
Mittlere Partikelgröße / <i>Average particle size</i>	18 µm
Flammpunkt / <i>Flash point</i>	> 280 °C
Selbstentzündlichkeit / <i>Auto-ignition temperature</i>	393 °C
Spezifisches Gewicht / <i>Specific gravity</i>	1,19-1,2 g/cm <sup>3</sup>



Bestell-Nr./order no.: TEST-105

Verpackung/packaging: 10 g Glasröhrchen / 10 g glass tube  
 100 g Schraubdose / 100 g plastic box

Diese Produktinformation stellt keine Spezifikation dar. This product information is no specification.